

Rahro Talash Co.

شرکت مهندسی رهرو تلاش



مدیریت و کنترل
سیستمهای آبیاری و آبرسانی
با تلفن همراه

Management & Control
Irrigation & Hydration
System With Mobile



تائیدیه معاونت آب و خاک و
مرکز تحقیقات وزارت جهاد کشاورزی



تقدیرنامه سازمان جهاد کشاورزی
استان خراسان رضوی



- ۱- کنترل پمپ (شیر) اصلی تک فاز - سه فاز
- ۲- قابلیت افزایش زون آبیاری و برنامه ریزی از یک زون تا ۱۶ زون
- ۳- قابلیت برنامه ریزی زمانهای متفاوت برای زون های مختلف توسط تلفن همراه
- ۴- قابلیت تغییر زمان آبیاری با توجه به شرایط جوی ، براحتی توسط تلفن همراه
- ۵- مصرفه جونی بسیار در مصرف کابل با کنترل کلیه شیر برقی ها تنها بادو سیم دیتا
- ۶- تنظیم زمانبندی زونها از ۱ تا ۱۵۰۰ دقیقه (۲۵ ساعت) توسط تلفن همراه
- ۷- قابلیت اتصال دیکودر جهت افزایش زون های آبیاری
- ۸- امکان روشن و خاموش کردن کلیه زون ها بصورت تکی توسط تلفن همراه
- ۹- ارسال پیامک هنگام تغییر اتوماتیک زون آبیاری توسط دستگاه به هنگام اجرا
- ۱۰- برنامه ریزی اتوماتیک زونها بصورت روزانه یا یک روز درمیان تا نه روز درمیان
- ۱۱- قابلیت کنترل فشار آب و ارسال خطای مربوطه توسط پیامک
- ۱۲- قابلیت اندازه گیری دیجیتال فشار آب و ارسال آن بصورت پیامک
- ۱۳- امکان تنظیم ساعت شروع روزانه آبیاری و تغییر آن براحتی توسط پیامک
- ۱۴- دارای ساعت و تاریخ با تنظیم اتومات آن توسط شبکه
- ۱۵- قابلیت اتصال سنسور جهت اندازه گیری میزان دما و رطوبت هوا
- ۱۶- قابلیت اندازه گیری خیسی خاک در محل ریشه و ارسال آن بصورت پیامک
- ۱۷- امکان تعریف حد بالا و پائین برای پارامترها و ارسال گزارش آن توسط پیامک
- ۱۸- دارای ورودی خطای قابل برنامه ریزی و اطلاع رسانی بصورت پیامک
- ۱۹- قابلیت اتصال فلوتر جهت کنترل سطح آب مخزن به همراه کنترل اتومات پمپ
- ۲۰- قابلیت کالیبراسیون سنسورها از راه دور با پیامک
- ۲۱- اطلاع رسانی برق رفت و برق آمد با پیامک
- ۲۲- قابلیت گزارش گیری با تلفن همراه
- ۲۳- برنامه ریزی و کنترل کامل دستگاه بوسیله تلفن همراه
- ۲۴- دارای سه ورودی دیجیتال و چهار ورودی آنالوگ
- ۲۵- قابلیت بکار گیری کلیه سیم کارتهای موجود
- ۲۶- ارسال پیامک بصورت فارسی
- ۲۷- قابلیت اتصال آژیر
- ۲۸- دارای باطری بکاپ
- ۲۹- برق مصرفی ۲۲۰ ولت و ۱۵۰ میلی آمپر
- ۳۰- دارای شش خروجی پر قدرت - ۲۲۰ ولت ۱۰ آمپر



- ۱- کنترل روشن و خاموش کردن سنتر پیوت با تلفن همراه
- ۲- قابلیت راستگرد و چپگرد کردن سنتر با تلفن همراه
- ۳- قابلیت تغییر جهت حرکت دستگاه آبیاری لاینر
- ۴- ارسال پیامک هشدار در صورت توقف دستگاه در اثر بروز خطا
- ۵- اطلاع رسانی بصورت پیامک در هر توقف دستگاه لاینر جهت تعویض محل کابل و ...
- ۶- قابلیت تغییر زمان آبیاری با توجه به شرایط جوی ، براحتی توسط تلفن همراه
- ۷- امکان روشن و خاموش کردن کلیه پورتهای بصورت تکی توسط تلفن همراه
- ۸- قابلیت اتصال دیکودر جهت افزایش پورت
- ۹- قابلیت کنترل فشار آب و ارسال خطای مربوطه توسط پیامک
- ۱۰- قابلیت اندازه گیری دیجیتال فشار آب و ارسال آن بصورت پیامک
- ۱۱- قابلیت اتصال سنسور جهت اندازه گیری میزان دما و رطوبت هوا
- ۱۲- دارای ساعت و تاریخ با تنظیم اتومات آن توسط شبکه
- ۱۳- قابلیت اندازه گیری خبسی خاک در محل ریشه و ارسال آن بصورت پیامک
- ۱۴- امکان تعریف حد بالا و پائین برای پارامترها و ارسال گزارش آن توسط پیامک
- ۱۵- دارای ورودی خطای قابل برنامه ریزی و اطلاع رسانی بصورت پیامک
- ۱۶- قابلیت اتصال فلوتر جهت کنترل سطح آب مخزن به همراه کنترل اتومات پمپ
- ۱۷- قابلیت کالیبراسیون سنسورها از راه دور با پیامک
- ۱۸- اطلاع رسانی برق رفت و برق آمد با پیامک
- ۱۹- قابلیت گزارش گیری با تلفن همراه
- ۲۰- برنامه ریزی و کنترل کامل دستگاه بوسیله تلفن همراه
- ۲۱- دارای سه ورودی دیجیتال و چهار ورودی آنالوگ
- ۲۲- قابلیت بکار گیری کلیه سیم کارتهای موجود
- ۲۳- ارسال پیامک بصورت فارسی
- ۲۴- قابلیت اتصال آژیر
- ۲۵- دارای باتری بکاپ
- ۲۶- برق مصرفی ۲۲۰ ولت و ۱۵۰ میلی آمپر
- ۲۷- دارای شش خروجی پر قدرت - ۲۲۰ ولت ۱۰ آمپر





- ۱- کنترل پمپ (شیر) اصلی تک فاز - سه فاز
- ۲- اندازه گیری جریان پمپ و ارسال پیغام خطا در صورت افزایش جریان از حد مجاز
- ۳- اندازه گیری ولتاژ پمپ و امکان گزارش گیری آن توسط تلفن همراه
- ۴- امکان تنظیم ساعت جهت روشن و خاموش شدن اتوماتیک پمپ بطور روزانه
- ۵- قابلیت اتصال دیکودر جهت افزایش پورت اضافی
- ۶- امکان روشن و خاموش کردن کلیه پورت ها بصورت تکی توسط تلفن همراه
- ۷- قابلیت کنترل فشار و دبی آب و ارسال خطای مربوطه توسط پیامک
- ۸- قابلیت اندازه گیری دیجیتال فشار آب و ارسال آن بصورت پیامک
- ۹- دارای ساعت و تاریخ با تنظیم اتومات آن توسط شبکه
- ۱۰- امکان تعریف حد بالا و پائین برای پارامترها و ارسال گزارش آن توسط پیامک
- ۱۱- دارای ورودی خطای قابل برنامه ریزی و اطلاع رسانی بصورت پیامک
- ۱۲- قابلیت اتصال فلوتر جهت کنترل سطح آب مخزن بهمراه کنترل اتومات پمپ
- ۱۳- قابلیت کالیبراسیون سنسورها از راه دور با پیامک
- ۱۴- اطلاع رسانی برق رفت و برق آمد با پیامک
- ۱۵- قابلیت گزارش گیری با تلفن همراه
- ۱۶- برنامه ریزی و کنترل کامل دستگاه بوسیله تلفن همراه
- ۱۷- دارای سه ورودی دیجیتال و چهار ورودی آنالوگ
- ۱۸- قابلیت کنترل و مانیتورینگ مرکزی
- ۱۹- قابلیت بکار گیری کلیه سیم کارتهای موجود
- ۲۰- ارسال پیامک بصورت فارسی
- ۲۱- قابلیت اتصال آژیر
- ۲۲- دارای باتری بکاپ
- ۲۳- برق مصرفی ۲۲۰ ولت و ۱۵۰ میلی آمپر
- ۲۴- دارای شش خروجی پر قدرت - ۲۲۰ ولت ۱۰ آمپر

موارد قابل کاربرد:

ایستگاه های پمپاژ در مزارع و شرکت های آب و فاضلاب شهری و روستایی
فضای سبز شهری ، کنترل سطح مخازن ، کنترل فشار لوله



تائیدیه سازمان جهاد خراسان جنوبی
(تاپستان ۹۱)



تقدیر نامه استانداری خراسان رضوی
(پائیز ۹۱)





- ۱- دارای نرم افزار تحت وب
- ۲- دریافت پارامترهای تحت کنترل در سایت
- ۳- ذخیره اطلاعات دریافت شده
- ۴- گزارشگیری از اطلاعات بصورت جدولی
- ۵- مشاهده گزارش برخی از پارامترها بصورت نموداری
- ۶- اطلاع از وضعیت پمپ ها
- ۷- اطلاع از خاموش و روشن پمپ ها
- ۸- امکان ذخیره دبی آب خروجی
- ۹- اطلاع از وضعیت سطح آب چاههای مورد
- ۱۰- حفاظت از پمپ در صورت کاهش بیش از حد آب چاه
- ۱۱- کنترل سطح آب مخازن
- ۱۲- کنترل هوشمند جلوگیری از سر ریز شدن آب مخازن
- ۱۳- کنترل فشار آب داخل لوله
- ۱۴- امکان کنترل پمپ ها از مرکز کنترل - روشن و خاموش
- ۱۵- امکان گزارش از وضعیت هر پمپ
- ۱۶- امکان کنترل تجهیزات جانبی

موارد اجرا گردیده :

کنترل مرکزی تجهیزات آبرسانی شرکت آب و فاضلاب روستائی شهر فنوج با ۲۳ حلقه چاه
 کنترل مرکزی تجهیزات آبرسانی شرکت آب و فاضلاب روستائی شهر چابهار با ۱۰ حلقه چاه
 کنترل مرکزی تجهیزات آبرسانی شرکت آب و فاضلاب روستائی شهر ایرانشهر با ۷ حلقه چاه
 کنترل مرکزی تجهیزات آبرسانی شهرهای سراوان ، خاش و قصرقند



تقدیر نامه انجمن انفورماتیک کشور (سال ۸۱)

تقدیر نامه سازمان جهاد کشاورزی شمیرانات



- ۱- کنترل پمپ (شیر) اصلی تک فاز - سه فاز
- ۲- قابلیت افزایش زون آبیاری و برنامه ریزی از یک زون تا ۸ زون
- ۳- قابلیت برنامه ریزی زمانهای متفاوت برای زون های مختلف توسط تلفن همراه
- ۴- قابلیت تغییر زمان آبیاری با توجه به شرایط جوی ، براحتی توسط تلفن همراه
- ۵- صرفه جویی بسیار در مصرف کابل با کنترل کلیه شیر برقی ها تنها با دو سیم
- ۶- تنظیم زمانبندی زونها از ۱ تا ۱۰۰۰ دقیقه (۱۷ ساعت) توسط تلفن همراه
- ۷- قابلیت اتصال دیکودر جهت افزایش زون های آبیاری
- ۸- امکان روشن و خاموش کردن کلیه زون ها بصورت تکی توسط تلفن همراه
- ۹- ارسال پیامک هنگام تغییر اتوماتیک زون آبیاری توسط دستگاه به هنگام اجرا
- ۱۰- قابلیت کنترل فشار آب و ارسال خطای مربوطه توسط پیامک
- ۱۱- امکان تنظیم ساعت شروع روزانه آبیاری و تغییر آن براحتی توسط پیامک
- ۱۲- دارای ساعت و تاریخ با تنظیم اتومات آن توسط شبکه
- ۱۳- قابلیت اتصال سنسور جهت اندازه گیری میزان دما و رطوبت هوا
- ۱۴- دارای ورودی خطای قابل برنامه ریزی و اطلاع رسانی بصورت پیامک
- ۱۵- دارای ورودی دزدگیر با اطلاع رسانی بصورت پیامک و تماس تلفنی
- ۱۶- قابلیت ثبت ۵ شماره تلفن همراه جهت ارسال پیامک و تماس تلفنی
- ۱۷- اطلاع رسانی برق رفت و برق آمد با پیامک
- ۱۸- قابلیت گزارش گیری با تلفن همراه
- ۱۹- برنامه ریزی و کنترل کامل دستگاه بوسیله تلفن همراه
- ۲۰- قابلیت بکار گیری کلیه سیم کارتهای موجود
- ۲۱- ارسال پیامک بصورت فارسی
- ۲۲- قابلیت اتصال آژیر
- ۲۳- دارای باتری بکاپ
- ۲۴- برق مصرفی ۲۲۰ ولت و ۱۵۰ میلی آمپر
- ۲۵- دارای دو خروجی پر قدرت - ۲۲۰ ولت ۱۰ آمپر

موارد کاربرد:

کنترل گلخانه و مرغداریها و دامداریها



تقدیرنامه سازمان تحقیقات و خودکفایی نژاد

(سال ۸۳)

تقدیرنامه کنگره علوم ترویج و آموزش کشاورزی

(سال ۸۸)

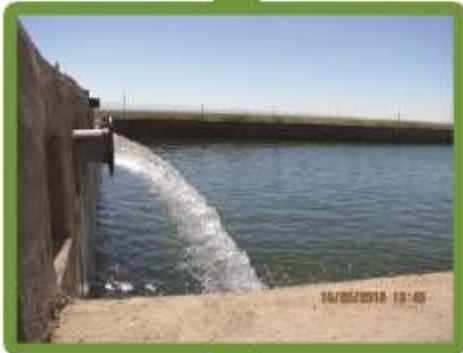


- ۱- کنترل پمپ (شیر) اصلی تک فاز - سه فاز
 - ۲- قابلیت افزایش زون آبیاری و برنامه ریزی از یک زون تا ۸ زون
 - ۳- قابلیت برنامه ریزی زمانهای متفاوت برای زون های مختلف توسط تلفن همراه
 - ۴- قابلیت تغییر زمان آبیاری با توجه به شرایط جوی ، براحتی توسط تلفن همراه
 - ۵- مصرفه جونی بسیار در مصرف کابل با کنترل کلیه شیر برقی ها تنها با دوسیم
 - ۶- تنظیم زمانبندی زونها از ۱ تا ۱۰۰۰ دقیقه (۱۷ ساعت) توسط تلفن همراه
 - ۷- قابلیت اتصال دیگودر جهت افزایش زون های آبیاری
 - ۸- امکان روشن و خاموش کردن کلیه زون ها بصورت تکی توسط تلفن همراه
 - ۹- ارسال پیامک هنگام تغییر اتوماتیک زون آبیاری توسط دستگاه به هنگام اجرا
 - ۱۰- برنامه ریزی اتوماتیک زونها بصورت روزانه یا یک روز درمیان تا ۹ روزدرمیان
 - ۱۰- قابلیت کنترل فشار آب و ارسال خطای مربوطه توسط پیامک
 - ۱۱- امکان تنظیم ساعت شروع روزانه آبیاری و تغییر آن براحتی توسط پیامک
 - ۱۲- دارای ساعت و تاریخ با تنظیم اتومات آن توسط شبکه
 - ۱۳- قابلیت اتصال سنسور جهت اندازه گیری میزان دما و رطوبت هوا
 - ۱۴- دارای ورودی خطای قابل برنامه ریزی و اطلاع رسانی بصورت پیامک
 - ۱۵- دارای ورودی دزدگیر با اطلاع رسانی بصورت پیامک و تماس تلفنی
 - ۱۶- قابلیت ثبت ۵ شماره تلفن همراه جهت ارسال پیامک و تماس تلفنی
 - ۱۷- اطلاع رسانی برقی رفت و برقی آمد با پیامک
 - ۱۸- قابلیت گزارش گیری با تلفن همراه
 - ۱۹- برنامه ریزی و کنترل کامل دستگاه بوسیله تلفن همراه
 - ۲۰- قابلیت بکار گیری کلیه سیم کارتها
 - ۲۱- ارسال پیامک بصورت فارسی
 - ۲۲- قابلیت اتصال آژیر
 - ۲۳- دارای باتری بکاپ
 - ۲۴- برق مصرفی ۲۲۰ ولت و ۱۰۰ میلی آمپر
 - ۲۵- دارای دو خروجی پر قدرت - ۲۲۰ ولت ۱۰ آمپر
- موارد کاربرد:
- آبیاری فضای سبز خانگی ، ویلاها و باغ برچها ، کنترل آب نماها



تقدیر نامه انجمن انفورماتیک کشور (سال ۸۱)

تقدیر نامه سازمان جهاد کشاورزی شمیرانات



- ۱- امکان خاموش و روشن کردن پمپ آب با موبایل
- ۲- اطلاع از وضعیت برق چاه موتور با پیامک
- ۳- اطلاع از برق رفت و برق آمد بصورت پیامک
- ۴- بدون صفحه کلید محلی جهت افزایش امنیت و هک شدن
- ۵- دارای کد امنیتی و اطلاع کاربر از عملکرد با پیامک
- ۶- امکان شنود صدای محیط نصب دستگاه توسط موبایل
- ۷- امکان ارسال پیامک در صورت روشن و یا خاموش شدن پمپ
- ۸- کنترل دزدگیر به دو روش پیامک و تماس تلفن
- ۹- امکان بکارگیری از کلیه چشمی‌های با سیم
- ۹- امکان انتخاب زون ۲۴ ساعته برای اعلام حریق و یا ...
- ۸- دارای حافظه جهت ثبت چند شماره جهت ارسال هشدار
- ۱۰- امکان تنظیم ساعت جهت فعال و غیر فعال شدن اتوماتیک پمپ
- هر روز در ساعت معین
- ۱۱- دارای ساعت و تاریخ با تنظیم اتومات آن توسط شبکه
- ۱۲- دارای ورودی خطای قابل برنامه ریزی و اطلاع رسانی بصورت پیامک
- ۱۳- اطلاع رسانی برق رفت و برق آمد با پیامک و تماس تلفنی
- ۱۴- قابلیت گزارش گیری با تلفن همراه
- ۱۵- برنامه ریزی و کنترل کامل دستگاه بوسیله تلفن همراه
- ۱۶- قابلیت بکار گیری کلیه سیم کارتهای موجود
- ۱۷- ارسال پیامک بصورت فارسی
- ۱۸- قابلیت اتصال آژیر
- ۱۹- دارای باتری بکاپ
- ۲۰- دارای نرم افزار تحت اندروید
- ۲۱- برق مصرفی ۲۲۰ ولت و ۱۵۰ میلی آمپر
- ۲۲- دارای دو خروجی پر قدرت - ۲۲۰ ولت و ۱۰ آمپر



مدیریت و کنترل هوشمند سیستم های کشاورزی از راه دور (مکس)

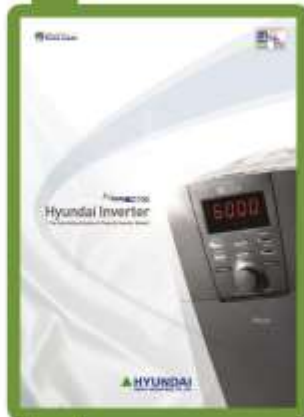


- ۱- کنترل پمپ (شیر) جهت آبیاری باغچه ها و گلدان ها
 - ۲- قابلیت افزایش زون آبیاری و برنامه ریزی از یک زون تا ۶ زون
 - ۳- قابلیت برنامه ریزی زمانهای متفاوت برای زون های مختلف توسط تلفن همراه
 - ۴- قابلیت تغییر زمان آبیاری با توجه به شرایط جوی ، براحتی توسط تلفن همراه
 - ۵- صرفه جونی بسیار در مصرف کابل با کنترل کلیه شیر برقی ها تنها بادو سیم
 - ۶- تنظیم زمانبندی زونها از ۱ تا ۳۰۰۰ دقیقه (۵ ساعت) توسط تلفن همراه
 - ۱۰- برنامه ریزی اتومات پورتهها بصورت روزانه یا یک روز درمیان تا ۹ روز درمیان
 - ۷- قابلیت اتصال دیکودر جهت افزایش پورت خروجی
 - ۸- امکان نصب پرز قابل کنترل توسط تلفن همراه
 - ۹- امکان کنترل روشنایی با تلفن همراه
 - ۱۰- امکان کنترل پرده با موبایل
 - ۱۱- امکان شنود صدای محیط خانه توسط تلفن همراه
 - ۱۲- دارای ساعت و تاریخ با تنظیم اتومات آن توسط شبکه
 - ۱۳- قابلیت اتصال سنسور جهت اندازه گیری میزان دما و رطوبت هوا
 - ۱۴- دارای ورودی خطای قابل برنامه ریزی و اطلاع رسانی بصورت پیامک
 - ۱۵- دارای ورودی دزدگیر با اطلاع رسانی بصورت پیامک و تماس تلفنی
 - ۱۶- قابلیت ثبت ۵ شماره تلفن همراه جهت ارسال پیامک و تماس تلفنی
 - ۱۷- اطلاع رسانی برق رفت و برق آمد با پیامک
 - ۱۸- قابلیت گزارش گیری با تلفن همراه
 - ۱۹- برنامه ریزی و کنترل کامل دستگاه بوسیله تلفن همراه
 - ۲۰- قابلیت بکار گیری کلیه سیم کارتهای موجود
 - ۲۱- ارسال پیامک بصورت فارسی
 - ۲۲- قابلیت اتصال آژیر
 - ۲۳- دارای باتری بکاپ
 - ۲۴- برق مصرفی ۲۲۰ ولت و ۱۵۰ میلی آمپر
 - ۲۵- دارای دو خروجی پر قدرت - ۲۲۰ ولت ۱۰ آمپر
- موارد کاربرد:



گواهی ثبت اختراع (سال ۸۷)

تقدیرنامه معاونت نخبگان و مخترعان جهاد دانشگاهی



کاهش مصرف انرژی	کاهش دور موتور
27%	10%
49%	20%
66%	30%
78%	40%

قابلیتهای مهم:

- ۱- امکان کنترل با موبایل
- ۲- تنظیم دلخواه ۷ نقطه برای مشخصه عملکرد
- ۳- تعیین بازه پائین و بالای برای سرعت
- ۴- انتخاب دلخواه گشتاور راه اندازی و توقف
- ۵- انتخاب سرعت استارت و سرعت استاپ
- ۶- راه اندازی خودکار پس از نوسان ورودی
- ۷- تنظیم خودکار پارامترها

قابلیتهای حفاظتی از پمپ:

- ۱- حفاظت از اضافه بار
- ۲- حفاظت از اضافه و کاهش ولتاژ
- ۳- حفاظت گرمای الکترونیکی
- ۴- خطای دما و خطای اتصال زمین
- ۵- کاهش جریان راه اندازی به میزان جریان نامی
- ۶- حفاظت در قطع فاز (دو فاز شدن)
- ۷- حفاظت اضافه جریان ترمز

مزایای بکارگیری از کنترل دور موتور:

- ۱- کاهش مصرف برق تا ۷۸ درصد بازاً دور موتور ۴۰ درصد
- ۲- جلوگیری از لرزش پمپ و خسارت به پمپ و دیواره چاه
- ۳- جلوگیری از ضربات شدید به پمپ ، لوله و اتصالات هنگام توقف
- ۴- افزایش طول عمر پمپ
- ۵- افزایش طول عمر لوله و اتصالات آبیاری
- ۶- کاهش احتمال سوختن پمپ
- ۷- حذف بای پس در ایستگاههای پمپاژ

موارد قابل کاربرد:

ایستگاه های پمپاژ در مزارع و شرکت های آب و فاضلاب شهری و روستایی و فضای سبز شهری و چاههای کشاورزی و کلیه فنهای گلخانه ها و مرغداریها



تائیدیه سازمان جهاد خراسان جنوبی
(تابستان ۹۰)



تقدیر نامه استانداری خراسان رضوی
(پائیز ۹۱)

ثبت اختراع به شماره ۵۸۴۷۱ مورخ ۱۳۸۸/۲/۵
طرح برگزیده کشور در جشنواره علم تا عمل
تائیدیه معاونت آب و خاک وزارت جهاد کشاورزی
تائیدیه مرکز تحقیقات کشاورزی کشور - کرج

دفتر مرکزی - تهران : خیابان فلسطین جنوبی - کوچه فتحی - پلاک ۲ - واحد ۱۲
تلفن : ۶۶۴۹۸۱۶۰ / ۶۶۹۷۶۰۸۱ -۰۲۱ فکس : ۶۶۴۸۳۹۹۶ -۰۲۱ کد پستی : ۱۴۱۶۹۶۳۸۱۹

Unit 12 , No. 1 , Fathi St. , Pelestin St.Tehran - Iran
P. Code: 1416963819 Tel:+98 2166976081 , Fax:+98 2166483996
E-mail: talashr@yahoo.com